

# TEST OKULTNÍHO KRVÁCENÍ POMOCÍ OC-SENSOR

Každý rok onemocní rakovinou tlustého střeva či konečníku **8 000 lidí**.

**5 000** z nich svému **onemocnění zbytečně podlehne**, toto **onemocnění lze léčit**.

Předpokladem je **včasná diagnóza**.  
Vzorek pro **spolehlivý test** odeberte neinvazivní metodou v prostředí domova.

## Výhody oproti dosud používané metodě

- citlivější test s číselným výsledkem
- bez nutnosti držet před vyšetřením dietu
- delší čas pro dodání do laboratoře (až týden)
- vyšší přesnost metody (99 %) pro časnější záchyt nemoci
- průkaznost výsledku z jediného odběru

### Klientské centrum

☎ 800 737 383

✉ [podpora@aeskuLab.cz](mailto:podpora@aeskuLab.cz)

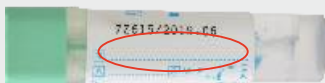
**POMÁHÁME LIDEM  
VE VŠECH ETAPÁCH ŽIVOTA**

**AeskuLab**  
a Unilabs company

# Postup při provedení odběru vzorku

1.

Označte vzorek svým jménem a запиšte datum odběru vzorku.



Z druhé strany má kazeta identifikační čárový kód.

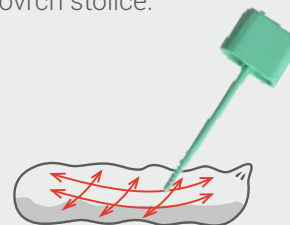
2.

Otevřete kazetku, otočte víčkem doleva, kartáček vysuňte.



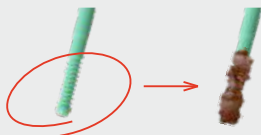
3.

Seškrábejte povrch stolice.



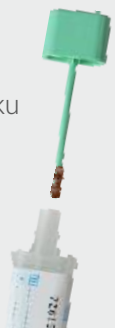
4.

Zaplněte stolicí rýhy, správně odebraný vzorek stolice vypadá takto:



5.

Zasuňte kartáček a víčko pevně zacvakněte. Kazetku znovu neotevírejte!



6.

Co nejdříve po odběru odevzdejte kazetku lékaři/do laboratoře. Do odevzdání uchovávejte v chladničce.

